



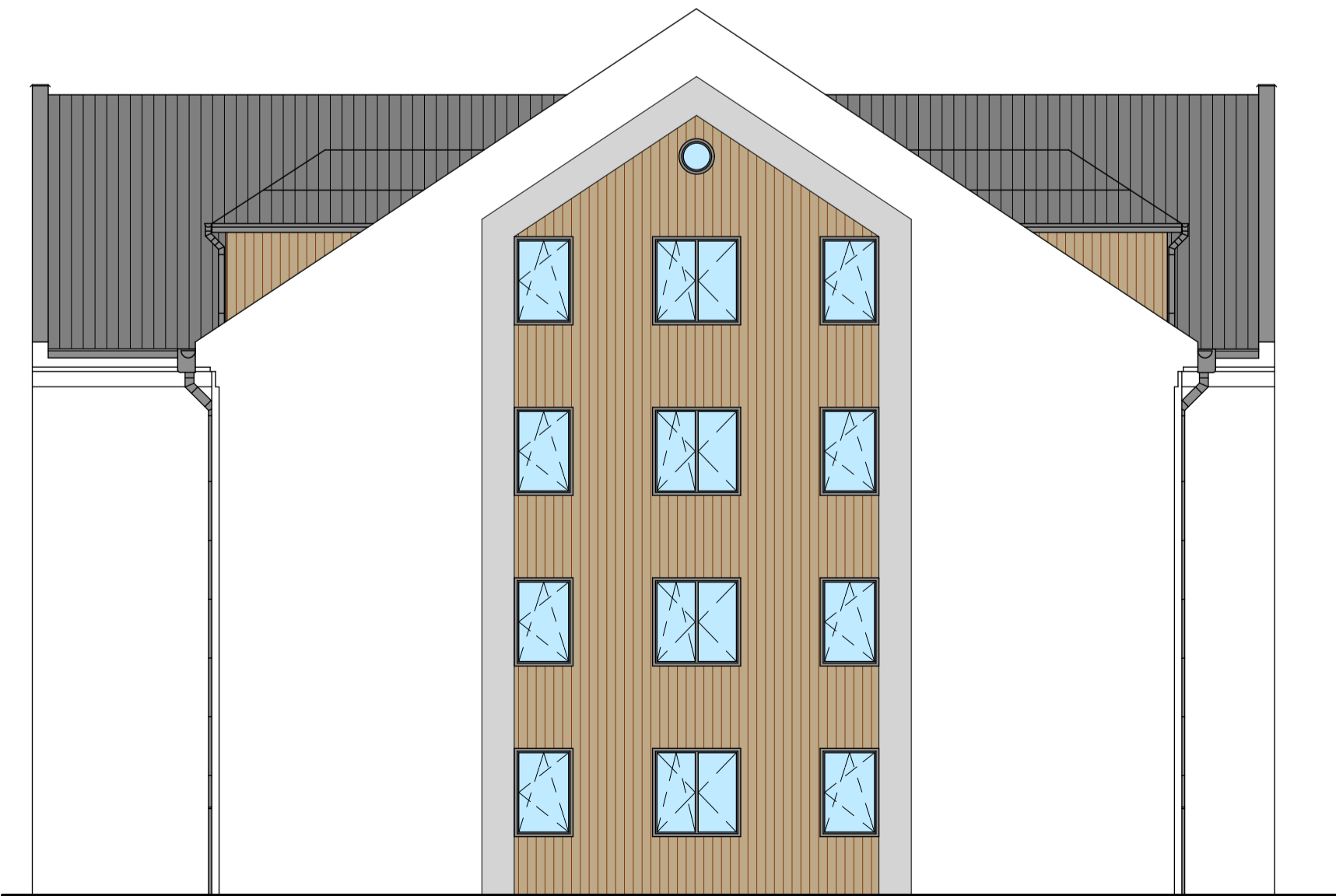
POHLED ZÁPADNÍ



POHLED VÝCHODNÍ



POHLED JIŽNÍ



POHLED SEVERNÍ

- LEGENDA PLOCH
- FASÁDNÍ OMÍTKA HLADKÁ / BÍLÁ (S 0300-N)
 - FASÁDNÍ OMÍTKA HLADKÁ / SVĚTLE ŠEDÁ (S 1502-R50B)
 - DŘEVĚNÝ OBKLAD / MODŘÍNOVÁ FASÁDA
 - BALKONOVÉ ZÁBRADLÍ / MLÉČNÉ SKLO
 - STŘEŠNÍ KRYTINA Z PROFILOVANÉHO PLECHU, ANTRACIT (STÁVAJÍCÍ)
- POZN.: BAREVNÉ ŘEŠENÍ FASÁDY DLE VZORNIKU NCS

STUPEŇ PROJEKTOVÉ DOKUMENTACE: DOKUMENTACE PRO VYDÁNÍ STAVEBNÍHO POVOLENÍ			
ZODPOVĚDNÝ PROJEKTANT: Ing. Pavel Olšovský		VYPRACOVAL: Ing. Jan Tměný	
		BAUMAS projekt, spol. s r.o. Adresa Moravská 30/1057a 767 01 Kroměříž Telefon 573 340 315 E-mail info@bm-baumas.cz IČO: 07657072 DIČ: CZ07657072	
INVESTOR: Město Bystřice pod Hostýnem, Masarykovo náměstí 137, 768 61 Bystřice pod Hostýnem			
MÍSTO STAVBY: Bystřice pod Hostýnem, 6. května č. p. 1612, p. č. st. 3077, k. ú. Bystřice pod Hostýnem			
NÁZEV STAVBY:		FORMÁT	A1
Stavební úpravy BD 6. května 1612		DATUM	08/2023
		Č. ZAKÁZKY	030-2023
		MĚŘÍTKO	Č. VÝKRESU 1:100 D.1.1.b-19
NÁZEV VÝKRESU: POHLEDY - BAREVNÉ ŘEŠENÍ			